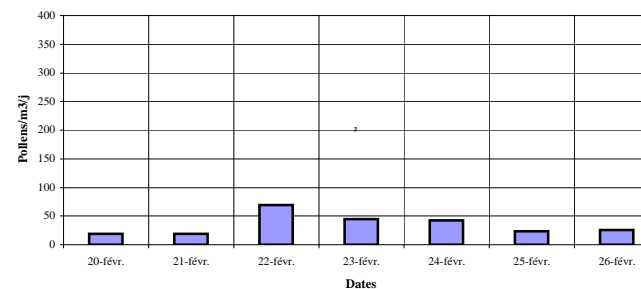


POLLENS

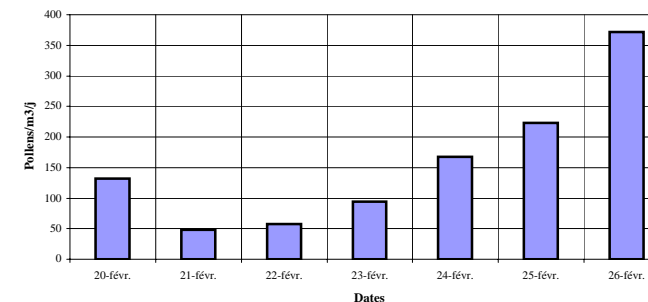
| Pollens dominants | Quantité cette semaine | La semaine précédente | La même semaine en 2005 |
|--|---|---------------------------------|---------------------------------|
| Aulnes | 412 pollens/m ³ /sem | 530 pollens/m ³ /sem | 115 pollens/m ³ /sem |
| Cyprès | Faible | Beaucoup plus | Beaucoup moins |
| Frênes | Forte | Beaucoup moins | Beaucoup moins |
| Noisetiers | Forte | Beaucoup plus | Beaucoup moins |
| Peupliers | Faible | Moins | Moins |
| Total de la semaine par m ³ | 1095 | 3270 | 244 |
| RAEP = 3 | Légende : 0 : Nul 1 : Très faible 2 : Faible 3 : Moyen 4 : Elevé 5 : Très élevé RAEP : Risque allergique d'exposition aux pollens | | |

Pollens : recueil maximum le 26 février et le minimum le 21 février

Quantité totale de pollens 2005
Période du 20 au 26 février



Quantité totale de pollens 2006
Période du 20 au 26 février



SPORES DE MOISSURES

| Moissures principales | Moyenne journalière par m ³ | Evolution par rapport à la semaine précédente |
|-----------------------|--|---|
| Alternaria | 1 | En diminution |
| Cladosporium | 77 | En diminution |
| Epicoccum | 1 | En diminution |

Les taux des spores atmosphériques sont au plus bas

PHENOLOGIE

| Floraison | Aulne | Frêne | Noisetier |
|-----------|----------|-------|-----------|
| | Peuplier | Saule | |

Les Tuyas et les Ifs pollinisent. Seul le Peuplier blanc (Populus Alba) commence à polliniser.

CHU TOULOUSE

Laboratoire d'Aérobiologie : M. Hoff - J. Fabre - Y. Coulais - AM. Blanchard - S. Bayonne - G. Sulmont

Pneumo-allergologues : Pr A. Didier - Dr J. Dakhil

Allergo-pédiatrique : Dr F. Rancé

Laboratoire de Parasitologie - Mycologie : MD. Linas - Les techniciennes - Pr J.P Séguéla

Laboratoire de Pharmacognosie. Faculté des Sciences Pharmaceutiques : Pr I. Fourasté

Quelques rhinoconjonctivites chez des patients sensibilisés au peuplier et cyprès.

Informations recueillies en collaboration avec le R.N.S.A

Sites : www.pollens.fr (national) - www.oramip.org (régional)