

POLLENS

Pollens dominants	Quantité cette semaine	La semaine précédente	La même semaine en 2005
Mercuriales	21 pollens/m ³ /sem	29 pollens/m ³ /sem	16 pollens/m ³ /sem
Plantains	Quelques grains	Plus	Moins
Graminées	Quelques grains	Plus	Equivalent
Chénopodiacées	Quelques grains	Plus	Plus
Urticacées	Quelques grains	Plus	Plus
Total de la semaine par m3	92	251	101
RAEP = 1	Légende : 0 : Nul 1 : Très faible 2 : Faible 3 : Moyen 4 : Elevé 5 : Très élevé RAEP : Risque allergique d'exposition aux pollens		

Pollens : recueil maximum le 11 septembre et minimum les 14 et 16 septembre.

SPORES DE MOISSURES

Moisissures principales	Moyenne journalière par m ³	Evolution par rapport à la semaine précédente
Alternaria	117	Equivalent
Cladosporium	1 446	Equivalent
Epicoccum	17	Equivalent

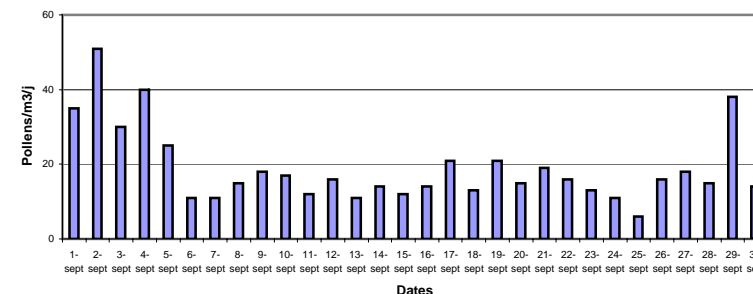
Le taux de spores de moisissures restent stables

PHENOLOGIE

Floraison	Cèdre	Armoise	Plantains
-----------	-------	---------	-----------

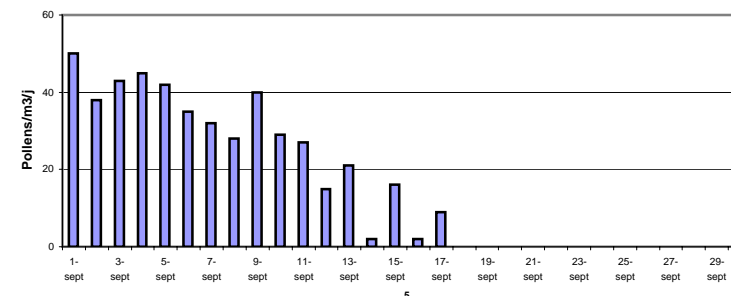
Quantité totale de pollens en 2005

Période du 1er au 30 septembre



Quantité totale de pollens en 2006

Période du 1er au 30 septembre



CHU TOULOUSE

Laboratoire d'Aérobiologie : M. Hoff - J. Fabre - Y. Coulais - AM. Blanchard - S. Bayonne - G. Sulmont

Pneumo-allergologues : Pr A. Didier - Dr J. Dakhil

Allergo-pédiatrique : Dr F. Rancé

Laboratoire de Parasitologie - Mycologie : MD. Linas - Les techniciennes - Pr J.P Séguéla

Laboratoire de Pharmacognosie. Faculté des Sciences Pharmaceutiques : Pr I. Fourasté

Informations recueillies en collaboration avec le R.N.S.A

Sites : www.pollens.fr (national) - www.oramip.org (régional)