

POLLENS

Pollens dominants	Quantité cette semaine	La semaine précédente	La même semaine en 2005
Cèdre	62 pollens/m ³ /sem	32 pollens/m ³ /sem	60 pollens/m ³ /sem
Cupressacées	Quelques grains	Plus	Pas
Mercuriales	Quelques grains	Equivalent	Moins
Urticacées	Quelques grains	Equivalent	Plus
Chénopodiacées	Quelques grains	Plus	Equivalent
Total de la semaine par m3	152	157	136
RAEP = 1	Légende : 0 : Nul 1 : Très faible 2 : Faible 3 : Moyen 4 : Elevé 5 : Très élevé : Risque allergique d'exposition aux pollens		

Pollens : recueil maximum le 29 septembre et minimum le 26 septembre.

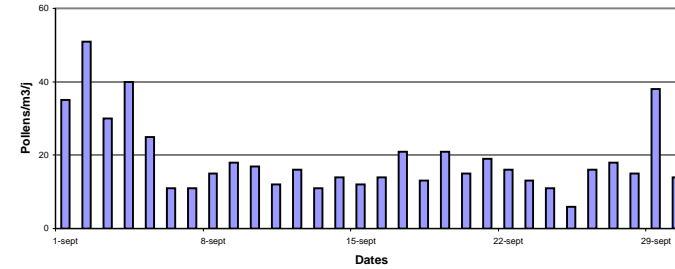
SPORES DE MOISSURES

Moisissures principales	Moyenne journalière par m ³	Evolution par rapport à la semaine précédente
Alternaria	66	En augmentation
Cladosporium	2 521	En augmentation
Epicoccum	49	Equivalent

Augmentation modérée des spores de moisissures atmosphériques

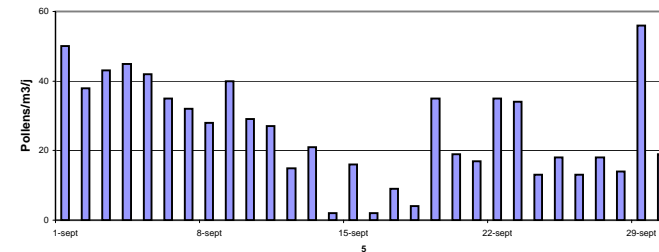
Quantité totale de pollens en 2005

Période du 1er septembre au 1er octobre



Quantité totale de pollens en 2006

Période du 1er septembre au 1er octobre



CHU TOULOUSE

Laboratoire d'Aérobiologie : M. Hoff - J. Fabre - Y. Coulais - AM. Blanchard - S. Bayonne - G. Sulmont

Pneumo-allergologues : Pr A. Didier - Dr J. Dakhil

Allergo-pédiatrique : Dr F. Rancé

Laboratoire de Parasitologie - Mycologie : MD. Linas - Les techniciennes - Pr J.P Séguéla

Laboratoire de Pharmacognosie. Faculté des Sciences Pharmaceutiques : Pr I. Fourasté

Informations recueillies en collaboration avec le R.N.S.A

Sites : www.pollens.fr (national) - www.oramip.org (régional)