

## AEROBIOLOGIE

Le contenu pollinique de l'air  
TOULOUSE 2007

## BULLETIN ALLERGO-POLLINIQUE

12 au 18 mars



### POLLENS

Pollens dominants	Quantité cette semaine	La semaine précédente	La même semaine en 2006
Cupressacées	1095 pollens/m <sup>3</sup> /sem	720 pollens/m <sup>3</sup> /sem	626 pollens/m <sup>3</sup> /sem
Peupliers	Forte	Moins	Moins
Frênes	Faible	Plus	Plus
Saules	Faible	Moins	Moins
Ormes	Faible	Moins	Plus
Total de la semaine par m3	2325	1362	1474
RAEP = 3	<b>Légende :</b> 0 : Nul 1 : Très faible 2 : Faible 3 : Moyen 4 : Elevé 5 : Très élevé <b>RAEP :</b> Risque allergique d'exposition aux pollens		

Pollens : recueil maximum le 12 mars et minimum le 18 mars

### SPORES DE MOISSURES

Moissures principales	Moyenne journalière par m <sup>3</sup>	La semaine précédente
Alternaria	2	Plus
Cladosporium	299	Plus
Epicoccum	5	Plus

Taux faible des spores atmosphériques avec légère diminution.

### CHU TOULOUSE

Laboratoire d'Aérobiologie : M. Hoff - J. Fabre - Y. Coulais - AM. Blanchard - S. Bayonne - P Richard

Pneumo-allergologues : Pr A. Didier - Dr J. Dakhil

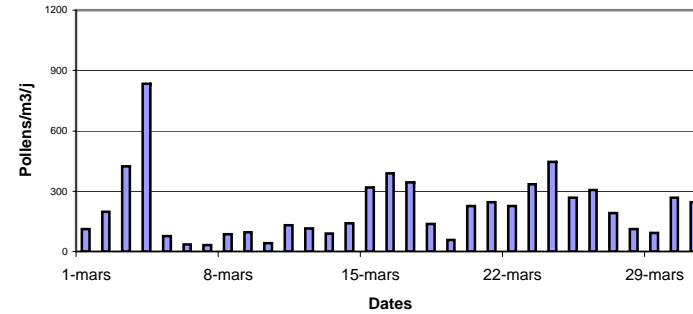
Allergo-pédiatrique : Dr F. Rancé

Laboratoire de Parasitologie - Mycologie : MD. Linas - Les techniciennes - Pr J.P Séguéla

Laboratoire de Pharmacognosie. Faculté des Sciences Pharmaceutiques : Pr I. Fourasté

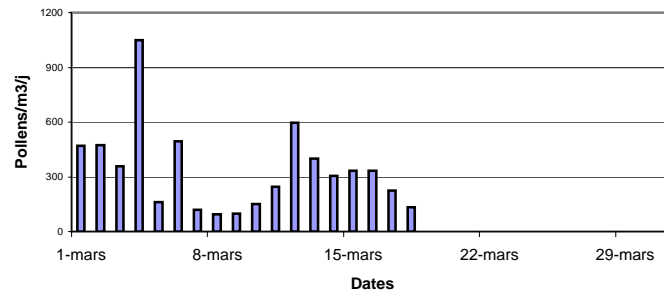
### Quantité totale de pollens 2006

Période du 1er au 31 mars



### Quantité totale de pollens 2007

Période du 1er au 31 mars



Quelques rhinites modérées même des sujets sensibilisés aux pollens de graminées (et non sensibilisés à des arbres).

Informations recueillies en collaboration avec le R.N.S.A

Sites : [www.pollens.fr](http://www.pollens.fr) (national) - [www.oramip.org](http://www.oramip.org) (régional)