

POLLENS

Pollens dominants	Quantité cette semaine	La semaine précédente	La même semaine en 2007
Urticacées	310 pollens/m ³ /sem	179 pollens/m ³ /sem	326 pollens/m ³ /sem
Graminées	Faible	Plus	Equivalente
Plantain	Faible	Moins	Plus
Pin	Faible	Moins	Beaucoup plus
Chêne	Faible	Moins	Plus
Chenopodiacées	Faible	Moins	Equivalente
Total de la semaine par m3	662	540	1172
RAEP = 3	Légende : 0 : Nul 1 : Très faible 2 : Faible 3 : Moyen 4 : Elevé 5 : Très élevé RAEP : Risque allergique d'exposition aux pollens		

Pollens : recueil maximum le 14 juin et le minimum le 13 juin.

SPORES DE MOISSURES

Moisissures principales	Moyenne journalière par m ³	La semaine précédente
Alternaria	30	Plus
Cladosporium	1124	Plus
Epicoccum	24	Equivalente

Le taux de spores de moisissures reste stable

CHU TOULOUSE

Laboratoire d'Aérobiologie : M. Hoff - J. Fabre - Y. Coulais - AM. Blanchard - S. Bayonne - P. Richard

Pneumo-allergologues : Pr A. Didier - Dr J. Dakhil

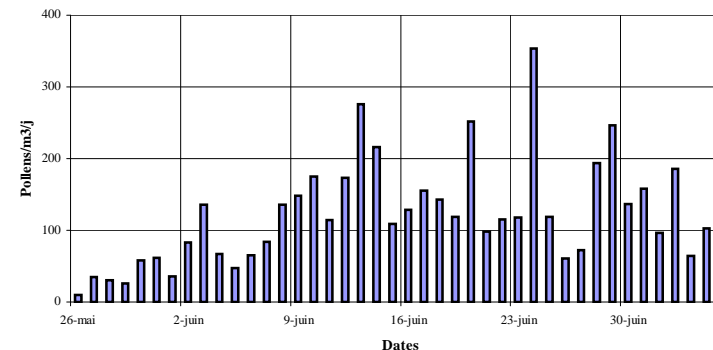
Allergo-pédiatrique : Dr F. Rancé

Laboratoire de Parasitologie - Mycologie : MD. Linas - Les techniciennes - Pr J.P Séguéla

Laboratoire de Pharmacognosie. Faculté des Sciences Pharmaceutiques : Pr I. Fourasté

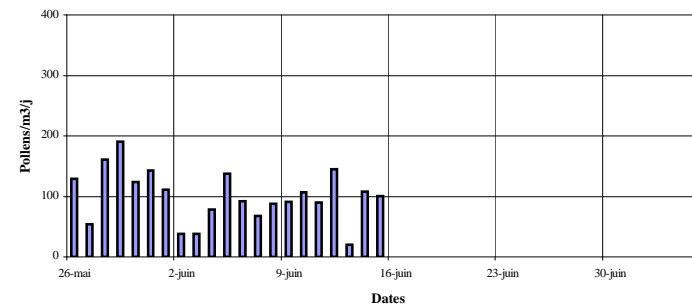
Quantité totale de pollens en 2007

Période du 26 mai au 6 juillet



Quantité totale de pollens en 2008

Période du 26 mai au 6 juillet



Très peu de symptomatologie pollinique

Informations recueillies en collaboration avec le R.N.S.A

Sites : www.pollens.fr (national) - www.oramip.org (régional)