

**POLLENS**

Pollens dominants	Quantité cette semaine	La semaine précédente	La même semaine en 2007
Urticacées	502 pollens/m <sup>3</sup> /sem	364 pollens/m <sup>3</sup> /sem	236 pollens/m <sup>3</sup> /sem
Graminées	Faible	Plus	Moins
Plantain	Modérée	Moins	Moins
Châtaignier	Quelques grains	Plus	Moins
Pin	Faible	Moins	Moins
Total de la semaine par m3	920	903	525
RAEP = 2	<b>Légende :</b> 0 : Nul 1 : Très faible 2 : Faible 3 : Moyen 4 : Elevé 5 : Très élevé <b>RAEP :</b> Risque allergique d'exposition aux pollens		

Pollens : recueil maximum le 23 juillet et le minimum le 26 juillet.

**Pas de pollinose symptomatique**

**CHU TOULOUSE**

Laboratoire d'Aérobiologie : M. Hoff - J. Fabre - Y. Coulais - AM. Blanchard - S. Bayonne - P. Richard

Pneumo-allergologues : Pr A. Didier - Dr J. Dakhil

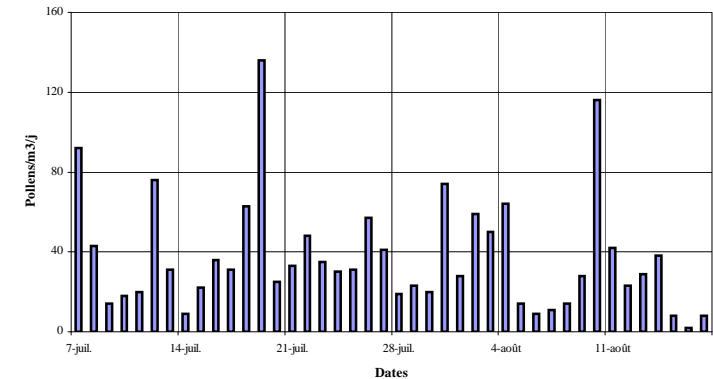
Allergo-pédiatrique : Dr F. Rancé

Laboratoire de Parasitologie - Mycologie : MD. Linas - Les techniciennes - Pr J.P Séguéla

Laboratoire de Pharmacognosie. Faculté des Sciences Pharmaceutiques : Pr I. Fourasté

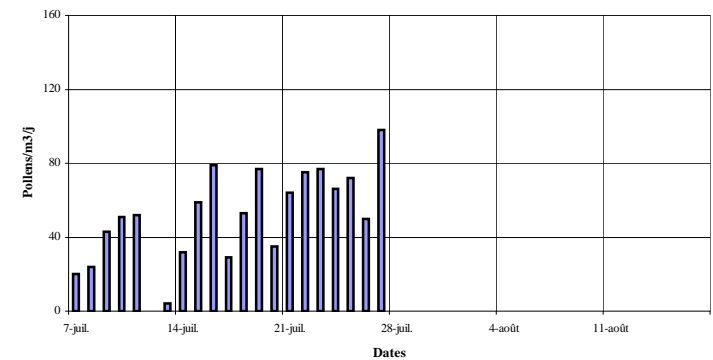
**Urticacées 2007**

Période du 7 juillet au 17 août



**Urticacées 2008**

Période du 7 juillet au 17 août



Informations recueillies en collaboration avec le R.N.S.A

Sites : [www.pollens.fr](http://www.pollens.fr) (national) - [www.oramip.org](http://www.oramip.org) (régional)